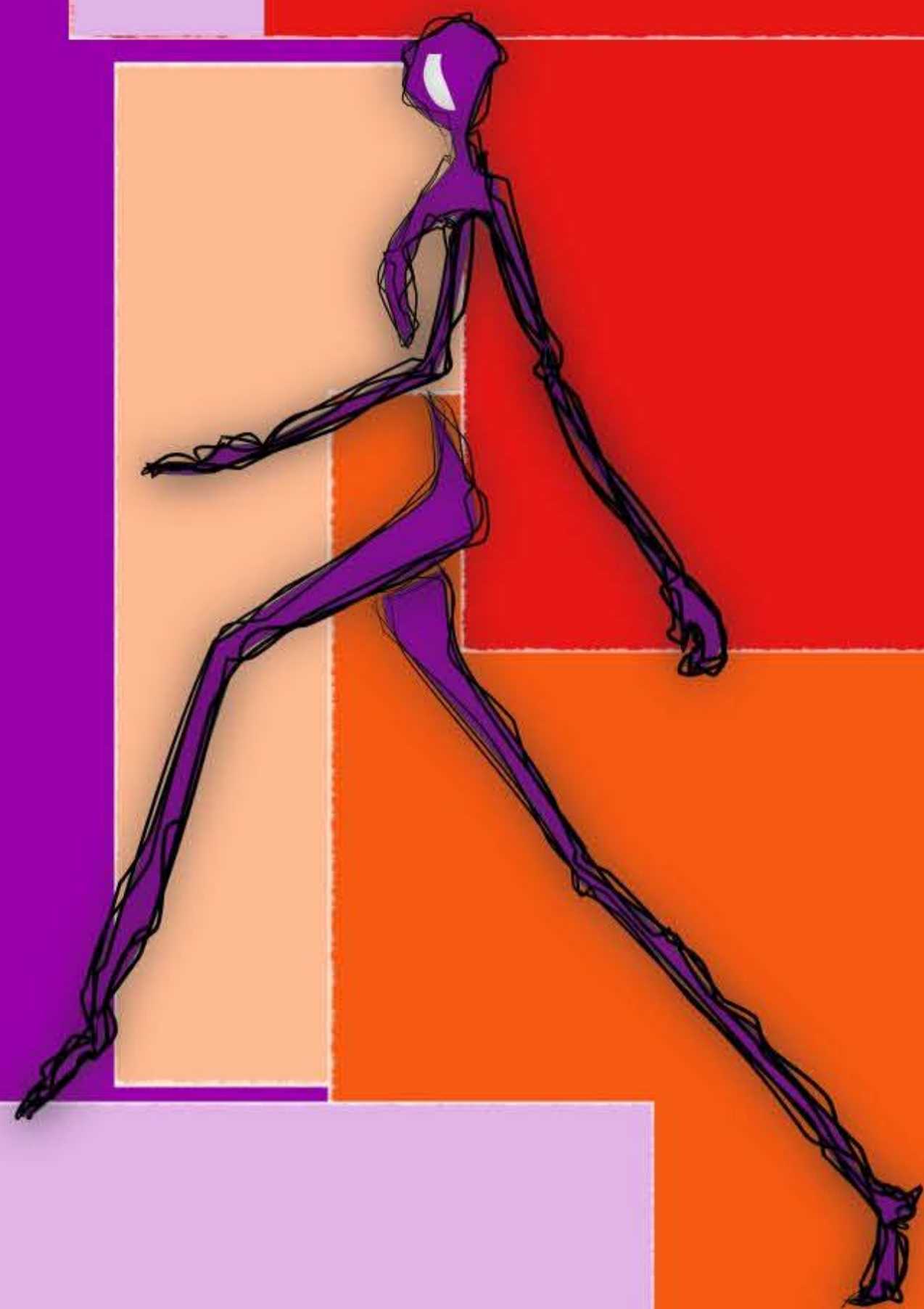


MUJER Y EMPRESA

Diferenciación de Marca



El papel de la mujer en el mercado laboral y los valores añadidos que ofrecen a la empresa.

Responsabilidad



Social



Corporativa



PROGRAMACIÓN

Fecha: 17 Octubre de 2007 • **Horario:** De 10,00 a 13,30 h.
Lugar: Salón de Actos COEPA. Alicante

10,00-10,15

PRESENTACIÓN DE LAS JORNADAS

D^a. Asunción Sánchez Zaplana. Concejala Delegada de Acción Social. Ayto de Alicante
D. Juan Seva. Concejel Delegado de Fomento y Empleo. Ayto de Alicante.
D. Modesto Crespo. Presidente de COEPA

10,15-10,50

LA RESPONSABILIDAD SOCIAL CORPORATIVA EN LAS EMPRESAS
D^a. Verónica Aracil Martínez. Técnica en RSC. AEPA (Asociación de Empresarias de la Provincia de Alicante)

10,50-11,30

BENEFICIOS LABORALES EN LAS EMPRESAS EN LA CONTRATACIÓN DE MUJERES
D^a Consuelo Navarro Sánchez. Secretaria Empleo y Mujer U.I. CC.OO. L'Alacantí-Les Marines

11,30-12,00

Descanso-Café

12,00-12,45

LOS VALORES AÑADIDOS DE LA MUJER EN LA EMPRESA
D^a Rosa Torres. Directora GIPE. Universidad de Alicante-Fundación General.

12,45-13,15

EXPERIENCIAS EN RSC

13,15-13,30

CLAUSURA

Lola Fernández. Directora. Territorial Fundación Secretariado Gitano de la Comunidad Valenciana.
Emilio Bascuñana Galiano. Presidente Provincial Cruz Roja Alicante.
D^a M. Angeles Amorós Devesa. Directora de Cáritas Diocesana de Orihuela - Alicante

Organiza:


Cáritas
Diocesana de Orihuela - Alicante
Avda. de Aguilera, 55
Tel. 965 11 48 36
03007 ALICANTE


Fundación Secretariado Gitano
C/. Monseñor Romero, 3 local
Tel. 965 25 79 83
03010 ALICANTE


Red Inter-labor@

Cruz Roja Española
Av. Conde Lumiares, 3
Tel. 965 91 62 51
03010 ALICANTE


UNIÓN EUROPEA
FONDO SOCIAL EUROPEO

Financia:

Excmo. Ayto. de Alicante


agencia LOCAL
GOBIERNO DE ALICANTE

Colabora:

COEPA
CONSEJERÍA EMPRESARIAL DE LA PROVINCIA DE ALICANTE